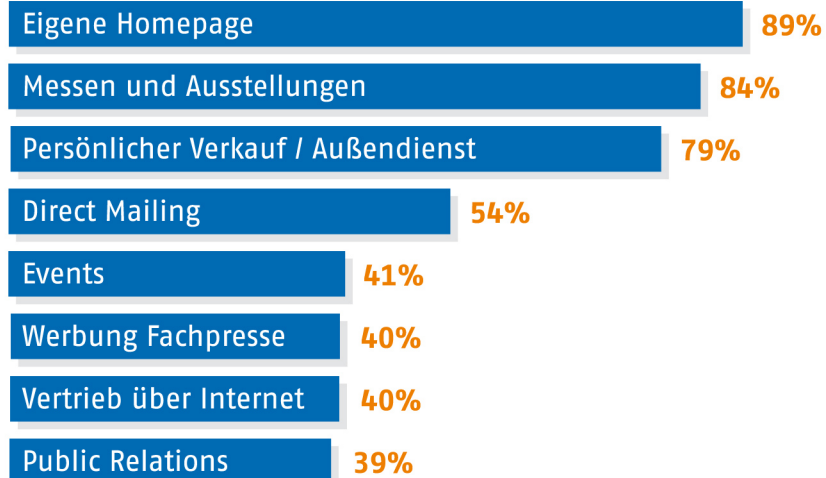


## AUMA\_MesseTrend 2011



### Messen im Kommunikations-Mix\*

In der B-to-B-Kommunikation betrachten ...% der deutschen ausstellenden Unternehmen als sehr wichtig oder wichtig:



\* repräsentative Umfrage von TNS Emnid im Auftrag des AUMA unter 500 Unternehmen, die auf fachbesucherorientierten Messen ausstellen; Oktober 2010

## AUMA\_MesseTrend 2011



### Beteiligung an Messen im Ausland\*

...% der deutschen ausstellenden Unternehmen sind auch im Ausland präsent



Zahl der Beteiligungen 2009/2010: Europa 2,1  
Übersee 1,1

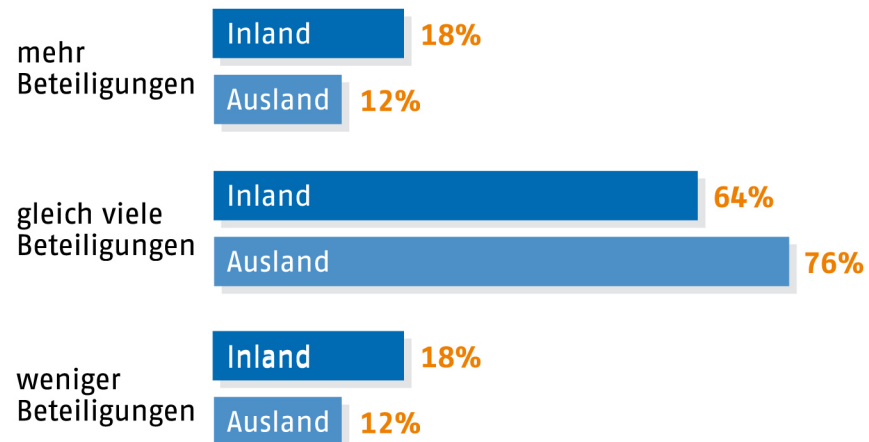
\* repräsentative Umfrage von TNS Emnid im Auftrag des AUMA unter 500 Unternehmen, die auf fachbesucherorientierten Messen ausstellen; Oktober 2010;

## AUMA\_MesseTrend 2011



### Entwicklung der Messebeteiligungen\*

...% der deutschen ausstellenden Unternehmen planen im Zeitraum 2011/2012 im Vergleich zu 2009/2010:



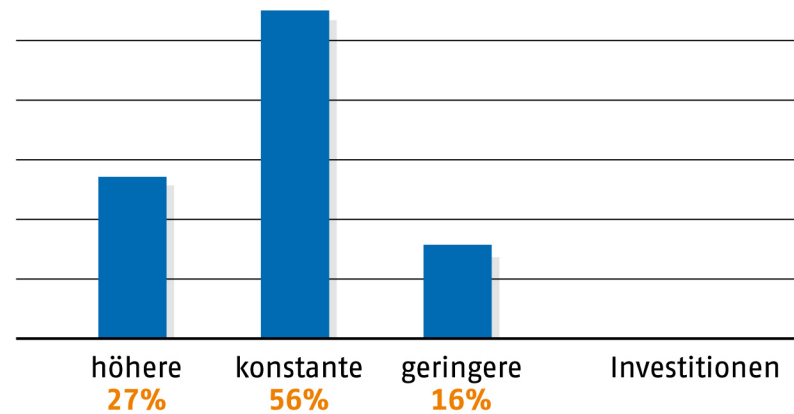
\* repräsentative Umfrage von TNS Emnid im Auftrag des AUMA unter 500 Unternehmen, die auf fachbesucherorientierten Messen ausstellen; Oktober 2010; an 100 fehlende Prozente: k.A.

## AUMA\_MesseTrend 2011



### Investitionen in Messebeteiligungen\*

...% der deutschen ausstellenden Unternehmen planen weltweit im Zeitraum 2011/2012 im Vergleich zu 2009/2010:



Messebudget pro Unternehmen: 2011 + 2012: 346.400,- €

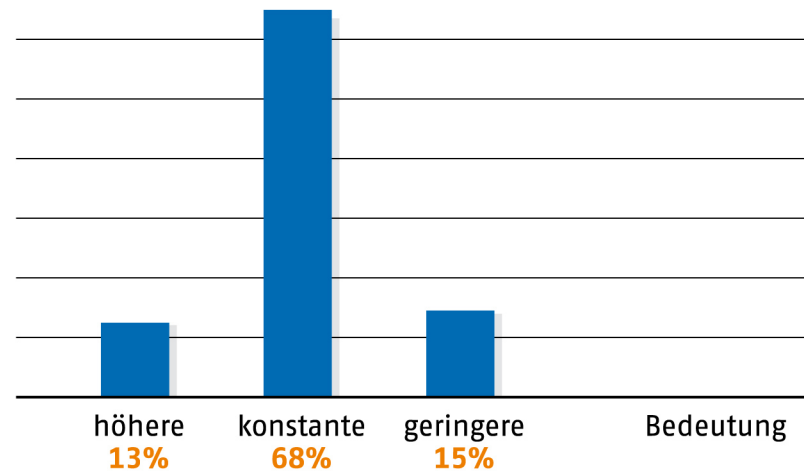
\* repräsentative Umfrage von TNS Emnid im Auftrag des AUMA unter 500 Unternehmen, die auf fachbesucherorientierten Messen ausstellen; Oktober 2010; an 100 fehlende Prozente: k.A.

## AUMA\_MesseTrend 2011



### Zukünftige Bedeutung von Messen\*

...% der deutschen ausstellenden Unternehmen sehen für Messen in den nächsten 5 Jahren:



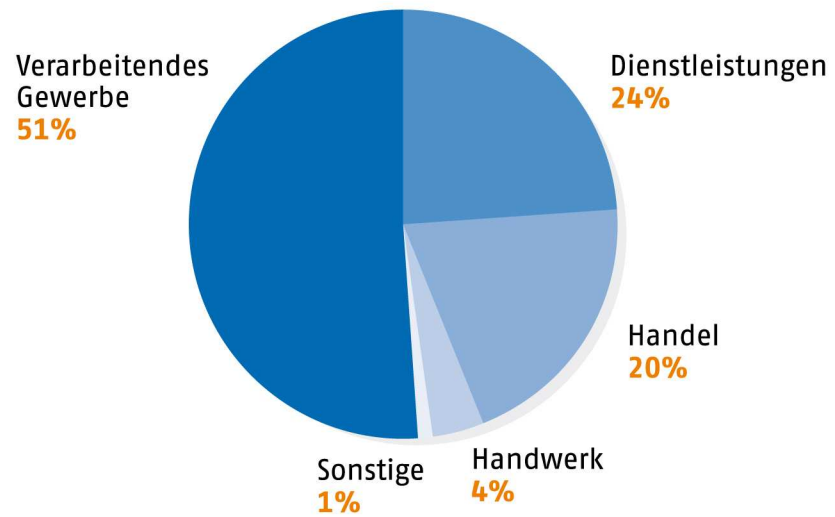
\* repräsentative Umfrage von TNS Emnid im Auftrag des AUMA unter 500 Unternehmen, die auf fachbesucherorientierten Messen ausstellen; Oktober 2010; an 100 fehlende Prozente: k.A.

## AUMA\_MesseTrend 2011



### Wirtschaftszweige\*

Struktur der deutschen Aussteller

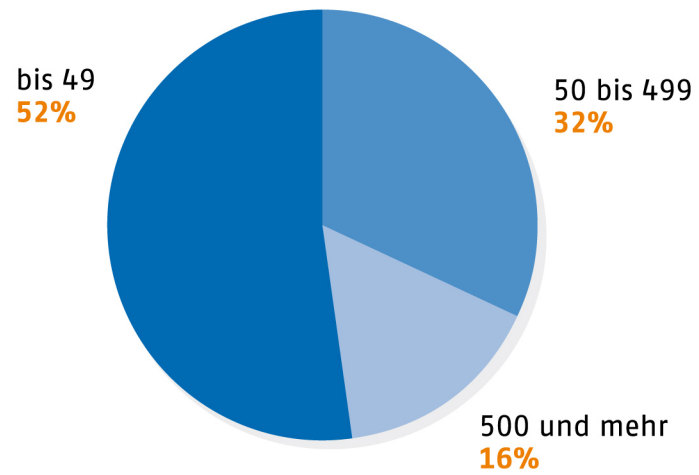


\* repräsentative Umfrage von TNS Emnid im Auftrag des AUMA unter 500 Unternehmen, die auf fachbesucherorientierten Messen ausstellen; Oktober 2010

## AUMA\_MesseTrend 2011



**Anzahl der Beschäftigten\***  
Struktur der deutschen Aussteller

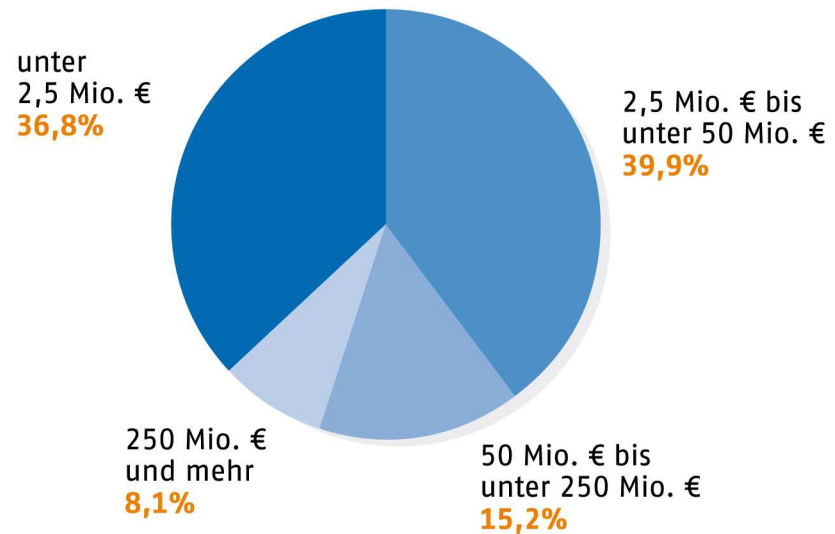


\* repräsentative Umfrage von TNS Emnid im Auftrag des AUMA unter 500 Unternehmen, die auf fachbesucherorientierten Messen ausstellen; Oktober 2010

## AUMA\_MesseTrend 2011



### Umsatzgrößenklassen\* Struktur der deutschen Aussteller

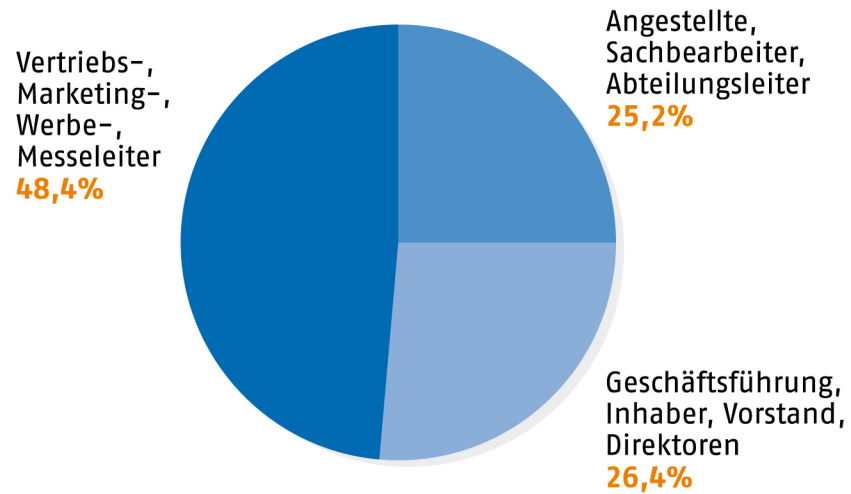


\* repräsentative Umfrage von TNS Emnid im Auftrag des AUMA unter 500 Unternehmen, die auf fachbesucherorientierten Messen ausstellen; Oktober 2010

## AUMA\_MesseTrend 2011



### Funktionen der befragten Personen im Unternehmen\* Struktur der deutschen Aussteller



\* repräsentative Umfrage von TNS Emnid im Auftrag des AUMA unter 500 Unternehmen, die auf fachbesucherorientierten Messen ausstellen; Oktober 2011